



Керма

Классика архитектурных решений





Татьяна
Заглумонина,
руководитель
АБ "Архстройдекор"



Сергей
Туманин,
Руководитель
Галерея GST
(Галерея Сергея Туманина)



Александр
Рыкаткин,
Главный Архитектор
АК «Проекция»

Дом мечты

Построить дом, посадить дерево, родить сына...

Из поколения в поколение понятие самореализованности человека включает в себя три нехитрых составляющих, и первая из них - построить собственный дом. Каким он будет? Как пройти этот непростой путь основания родовой усадьбы с наименьшими потерями, как правильно и технологично возвести конструкции, как предусмотреть все особенности гармоничного построения пространства?

Итак, шаг вперед сделан, и решение принято - строить дом нужно!

Первое, о чем нужно подумать - какие требования Вы предъявляете к своему будущему жилью? Будет ли это огромный замок, дворец с бассейнами, кинозалами и бильярдными или Вам требуется уютный маленький домик с террасой в сад? Какие средства Вы готовы вложить в планируемое строительство? В какие сроки хотели бы возвести дом?

Все эти вопросы я задаю каждому человеку перед разработкой проекта. Очень важно, чтобы дом мечты

был домом мечты именно того человека, который будет в нем жить, чтобы этот дом был отражением личности Хозяина, отражением в камне или... кирпиче. Вот и подошли к выбору материала. Один из главных вопросов, задаваемых мне Заказчиками - из чего я посоветую строить Дом.

И тогда мы начинаем рассуждать, вспоминать всем известную сказку о поросятах, обращаемся к самым красивым и надежным сооружениям древности - Нижегородскому Кремлю, купеческим усадьбам, к сохранившимся красивейшим историческим улицам города. Везде наш взгляд останавливается на керамическом кирпиче - материале, проверенном не просто годами - веками использования, материале, ставшем символом надежности и качества. Из какого материала я могу посоветовать строить Дом мечты - конечно же, из надежного.

В наши дни мы окружены высокотехнологичными искусственными материалами, зачастую не приносящими пользы здоровью. Дом, в котором будут жить

наши любимые люди, наши дети, внуки и правнуки должен быть экологически чистым. Дом должен дарить счастье и здоровье. В Доме мечты у детей нет аллергий, в нем не сохнет горло, не приживается плесень и не скапливается статическое электричество. Помните, как бабушка кормила Вас кашей из керамической плошки, как доставала ее, покрытую золотистой корочкой, из русской печки, и красные керамические кирпичи этой печки дарили свое тепло Вашим детским ладошкам? Второй мой совет - Дом для любимой семьи должен быть выполнен из материалов, дарящих здоровье.

За многие годы работы архитектором я построила огромное количество домов. Я люблю каждый из них, но самым дорогим всегда будет собственный дом, дом моей собственной мечты. Я постоянно слежу за новинками в области строительства, но для меня не стояло вопроса в выборе материала - моя семья будет жить только в доме из керамики!

Татьяна Заглумонина





ПШЕНИЧНОЕ ЛЕТО



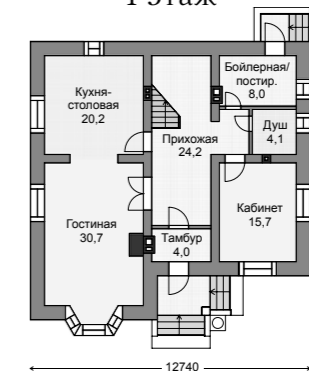
Поверхность кирпича может быть гладкой или с одной из четырех видов фактурных накаток, подчеркивающих индивидуальность архитектурного стиля.

проект
37-79

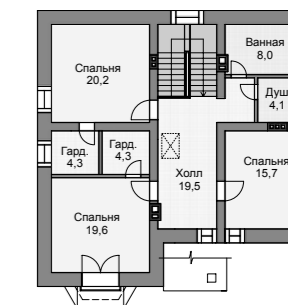
Керма



1 этаж



2 этаж



Характеристики проекта

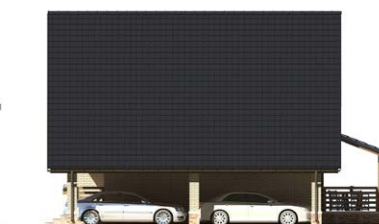
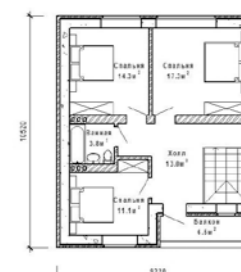
Общая площадь:	199,2 м ²
Размер дома:	12,7х13,2 м.
Этажность:	1
Мансардный этаж	да
Черданое помещение	нет
Гараж:	нет



1 этаж



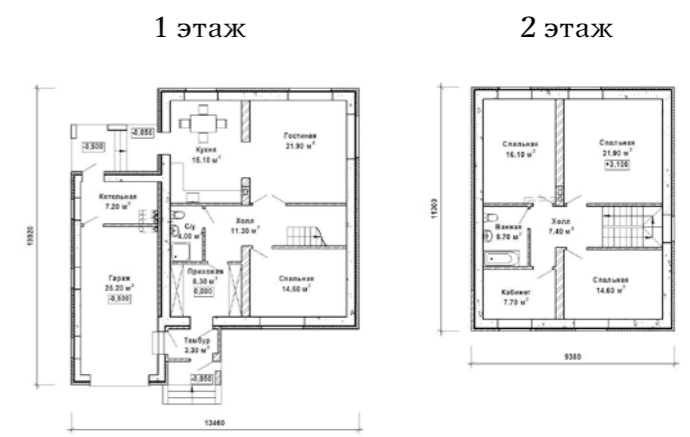
2 этаж



Характеристики проекта

Общая площадь:	118,6 м ²
Размер дома:	13,2x10,52 м.
Этажность:	2
Мансардный этаж	нет
Черданое помещение	нет
Гараж:	нет

архитектор
Рыкаткин
Александр



Характеристики проекта

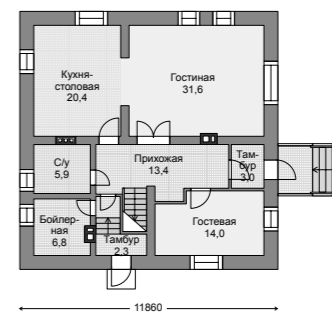
Общая площадь:	186,0 м ²
Размер дома:	13,48 x 13,92 м
Этажность:	2
Мансардный этаж	нет
Черданое помещение	нет
Гараж:	есть

проект
39-22

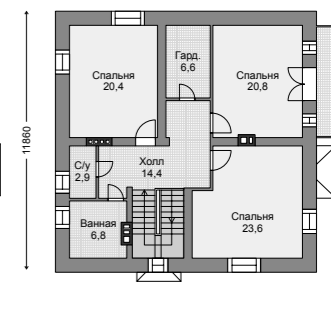
Керма



1 этаж



2 этаж



Характеристики проекта

Общая площадь: 192,9 м²

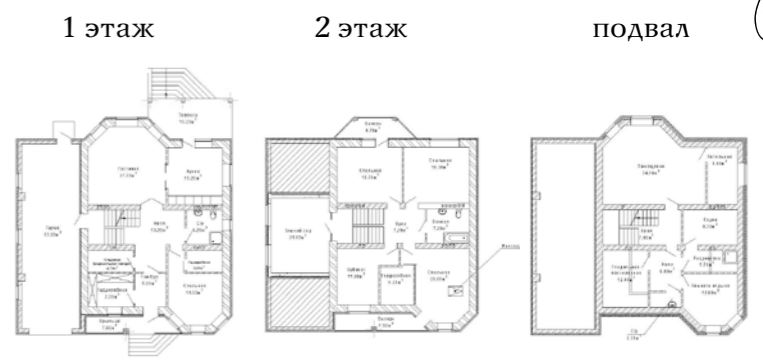
Размер дома: 11,8x11,8 м.

Этажность: 1

Мансардный этаж: да

Черданое помещение: нет

Гараж: нет



Характеристики проекта

Общая площадь:	358,0 м ²
Размер дома:	00,0x00,0 м
Этажность:	2
Мансардный этаж	нет
Черданое помещение	нет
Гараж:	да





1 этаж



2 этаж



Характеристики проекта

Общая площадь:	144,0 м²
Размер дома:	11.05x10.04 м.
Этажность:	2
Мансардный этаж	нет
Черданое помещение	нет
Гараж:	да

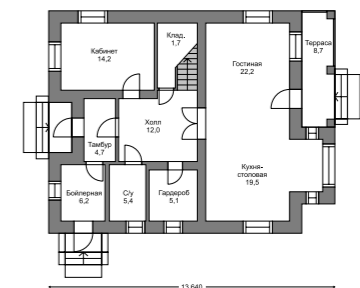
проект
55-54



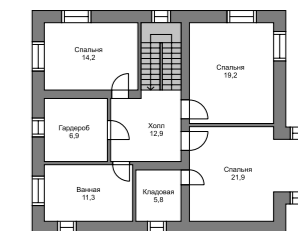
СТРОМА



1 этаж



2 этаж



Характеристики проекта

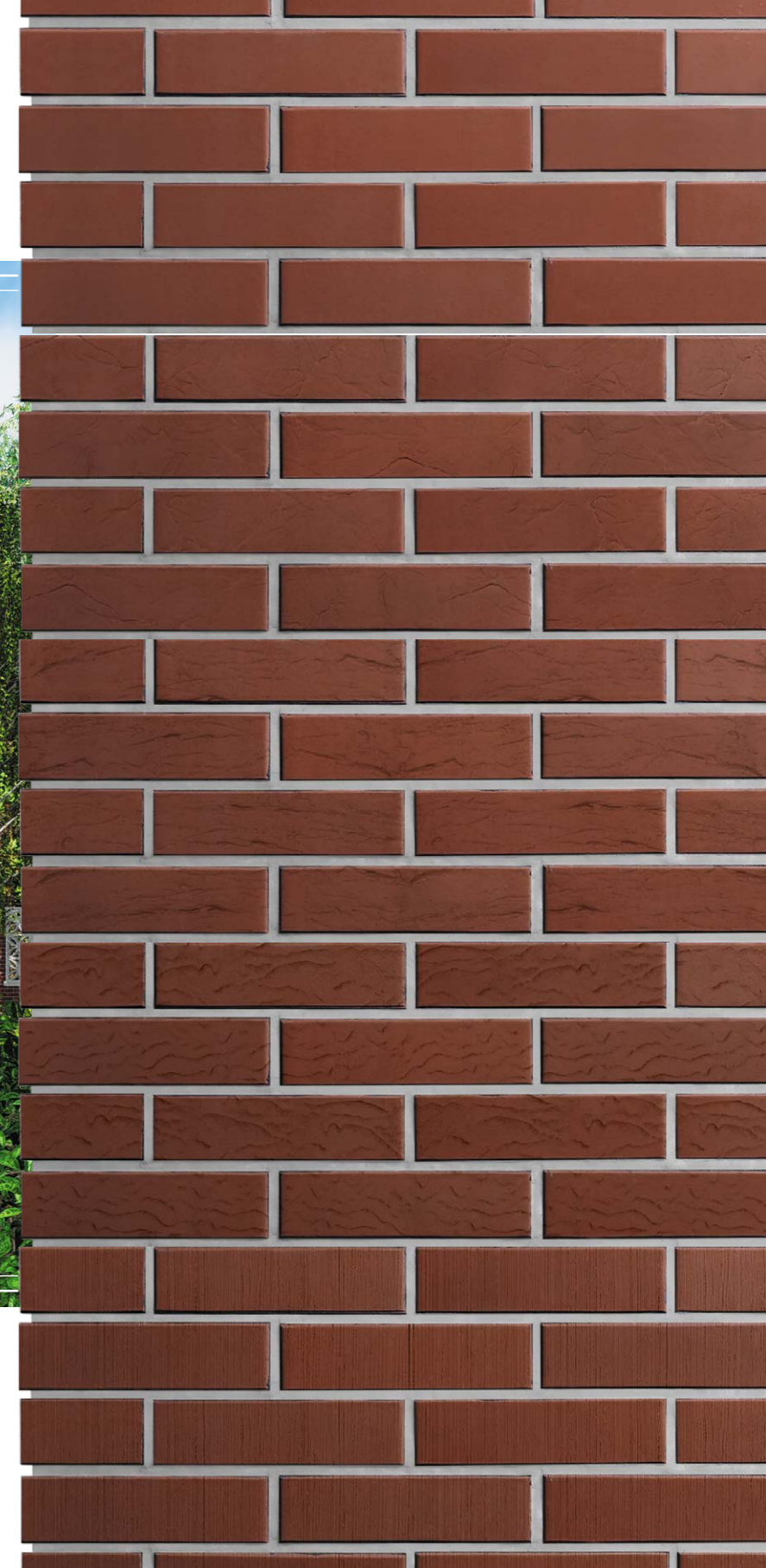
Общая площадь:	183,2 м ²
Размер дома:	13.6 x 10.6 м
Этажность:	2
Мансардный этаж	нет
Черданое помещение	да
Гараж:	нет



БОРДО



Поверхность кирпича может быть гладкой или с одной из четырех видов фактурных накаток, подчеркивающих индивидуальность архитектурного стиля.

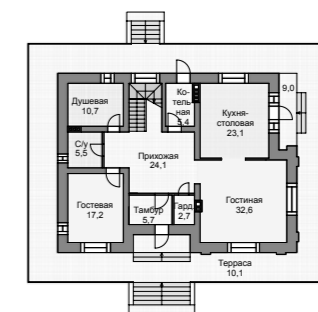


проект
38-48

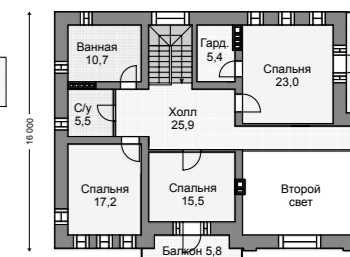
 Керма



1 этаж



2 этаж



Характеристики проекта

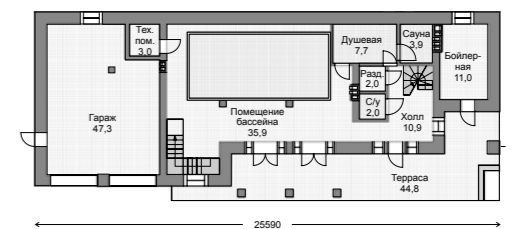
Общая площадь:	230,2 м ²
Размер дома:	20 x 16 м
Этажность:	2
Мансардный этаж	нет
Черданое помещение	да
Гараж:	нет

проект
38-50

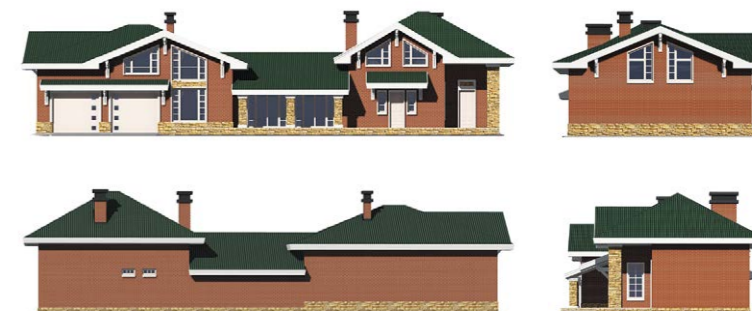
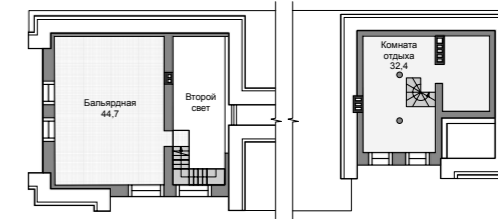
Керма



1 этаж



2 этаж



Характеристики проекта

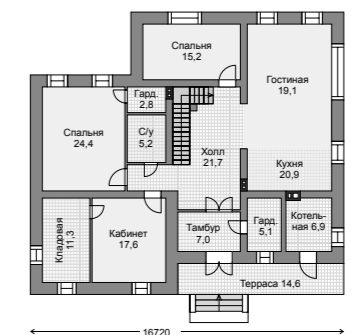
Общая площадь:	196,8 м ²
Размер дома:	25.5 x 9.5 м
Этажность:	1
Мансардный этаж	да
Бассейн	да
Бильярдная	да
Черданое помещение	нет
Гараж:	да

проект
41-05

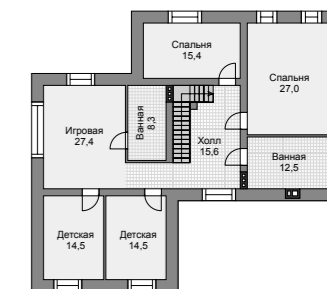
 Керма



1 этаж



2 этаж



Характеристики проекта

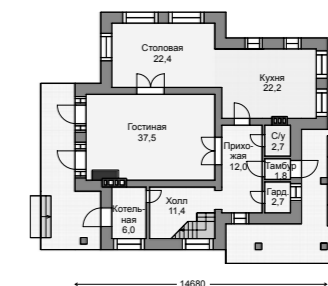
Общая площадь:	293 м ²
Размер дома:	16.7 x 11.7 м
Этажность:	1
Мансардный этаж	да
Черданое помещение	нет
Гараж:	нет

проект
37-05

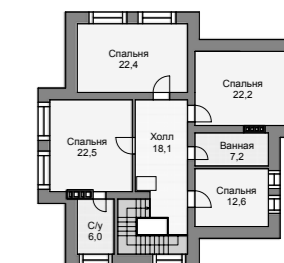
 Керма



1 этаж



2 этаж



Характеристики проекта

Общая площадь:	230,4 м ²
Размер дома:	14,6 x 13,8 м
Этажность:	1
Мансардный этаж	да
Черданое помещение	нет
Гараж:	нет



ТЕРРАКОТОВЫЙ

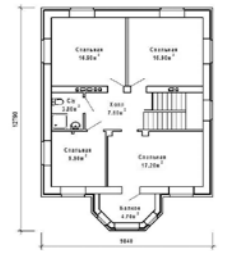
Поверхность кирпича может быть гладкой или с одной из двух видов фактурных накаток, подчеркивающих индивидуальность архитектурного стиля.



1 этаж



2 этаж



Характеристики проекта

Общая площадь:	151,1 м²
Размер дома:	9.84 x 12.79 м
Этажность:	2
Мансардный этаж	нет
Черданое помещение	нет
Гараж:	да

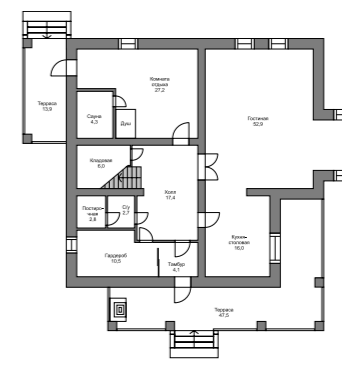
проект
56-08



СТРОМА



1 этаж



2 этаж



Характеристики проекта

Общая площадь:	274,9 м ²
Размер дома:	16.6 x 16.1 м
Этажность:	2
Мансардный этаж	нет
Черданое помещение	да
Гараж:	нет



СТРОМА



КОРИЧНЕВЫЙ



Поверхность кирпича может быть гладкой или с одной из двух видов фактурных накаток, подчеркивающих индивидуальность архитектурного стиля.

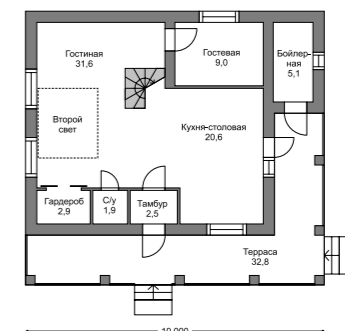


проект
63-19

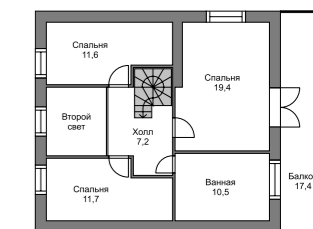
СТРОМА



1 этаж



2 этаж



Характеристики проекта

Общая площадь:	127,6 м ²
Размер дома:	11.1 x 10.4 м
Этажность:	1
Мансардный этаж	да
Черданое помещение	нет
Гараж:	нет

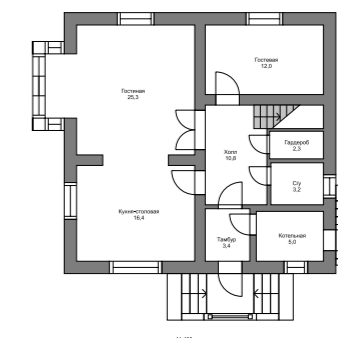
проект
55-60



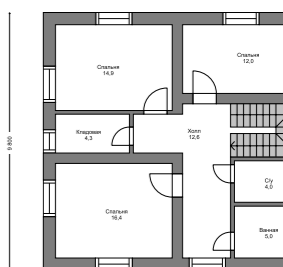
СТРОМА



1 этаж

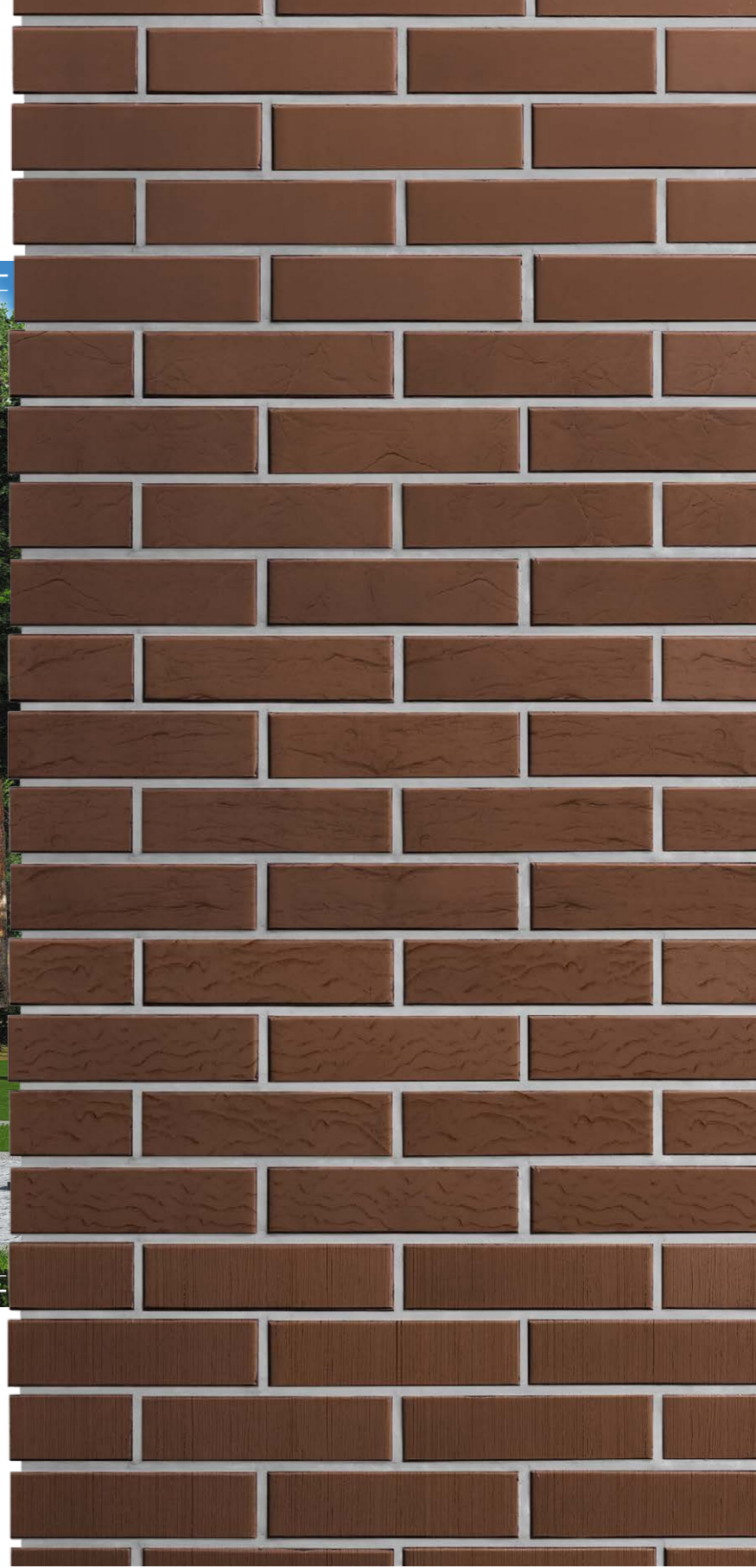


2 этаж



Характеристики проекта

Общая площадь:	147,6 м ²
Размер дома:	11.4 x 9.8 м
Этажность:	2
Мансардный этаж	нет
Черданое помещение	да
Гараж:	нет



ТЕРРАКОТ



Поверхность кирпича может быть гладкой или с одной из четырех видов фактурных накаток, подчеркивающих индивидуальность архитектурного стиля.



1 этаж



2 этаж



Характеристики проекта

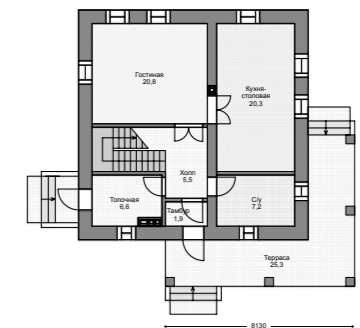
Общая площадь:	185,0 м ²
Размер дома:	14.35 x 11.71 м
Этажность:	2
Мансардный этаж	нет
Черданое помещение	нет
Гараж:	да

проект
72-79

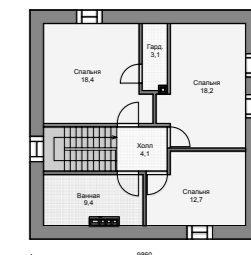
Керма



1 этаж

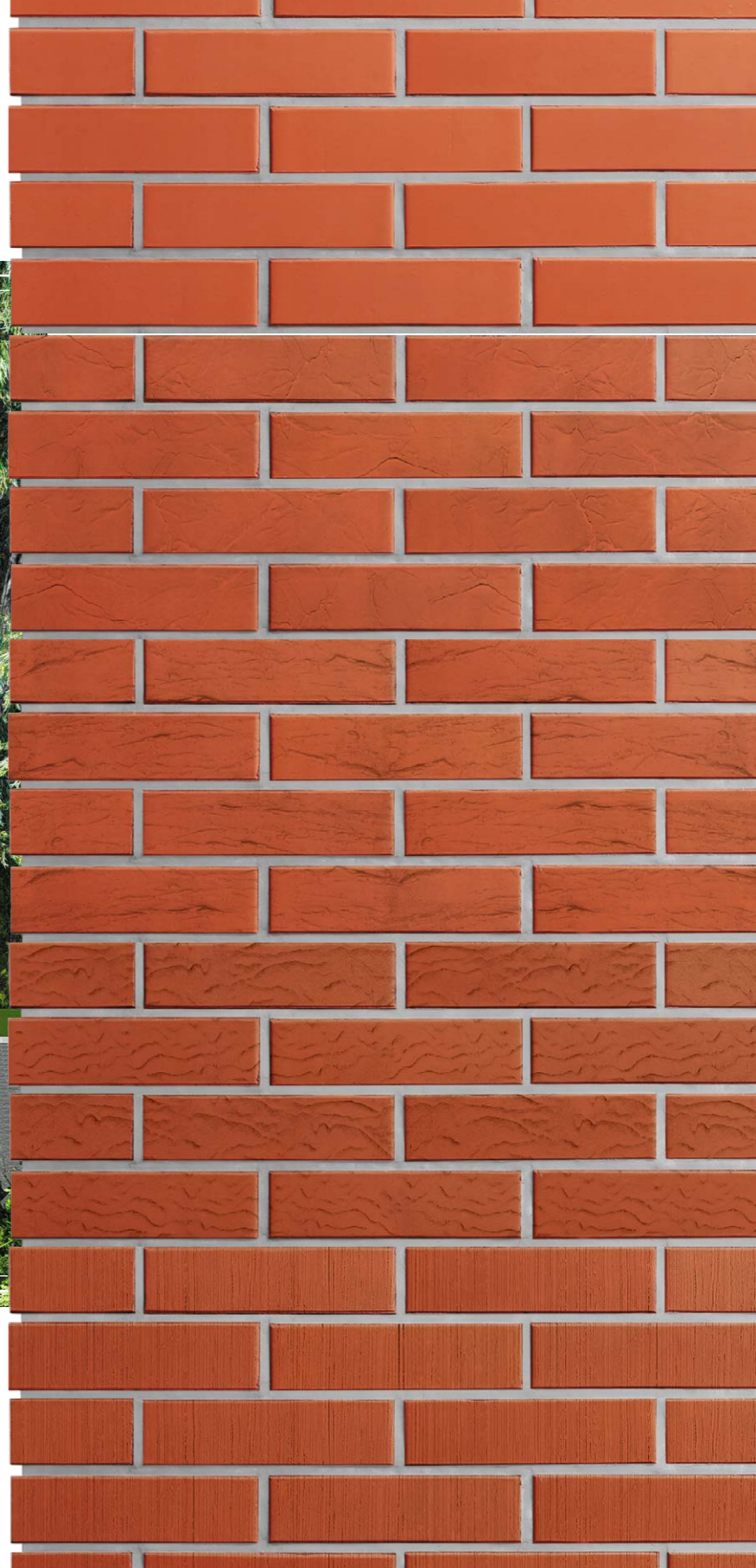


2 этаж



Характеристики проекта

Общая площадь:	129,3 м ²
Размер дома:	9.8 x 9.8 м + терраса
Этажность:	1
Мансардный этаж	да
Чердачное помещение	нет
Гараж:	нет



КРАСНЫЙ



Поверхность кирпича может быть гладкой или с одной из четырех видов фактурных накаток, подчеркивающих индивидуальность архитектурного стиля.



Характеристики проекта

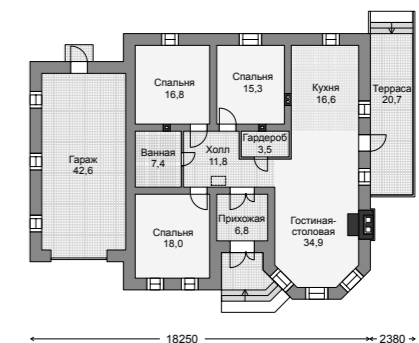
Общая площадь:	163,0 м ²
Размер дома:	13.61 x 11.56 м
Этажность:	2
Мансардный этаж	нет
Черданое помещение	нет
Гараж:	да

проект
39-01

Керма



1 этаж



Характеристики проекта

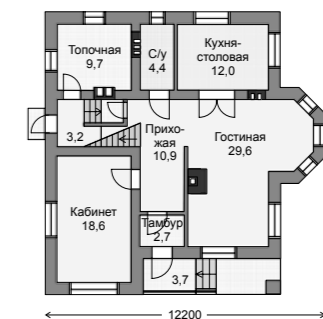
Общая площадь:	173,7 м ²
Размер дома:	20.6 x 14.2 м
Этажность:	1
Мансардный этаж	нет
Черданое помещение	да
Гараж:	да

проект
53-31

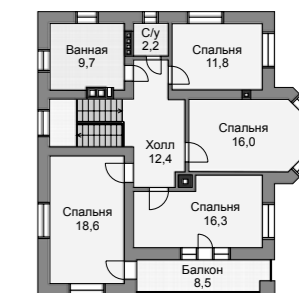
Керма



1 этаж



2 этаж



Характеристики проекта

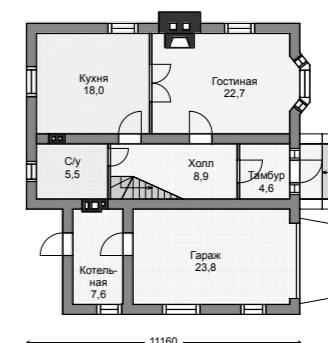
Общая площадь:	178 м ²
Размер дома:	12.2 x 12.43 м
Этажность:	2
Мансардный этаж	нет
Черданое помещение	да
Гараж:	нет

проект
53-68

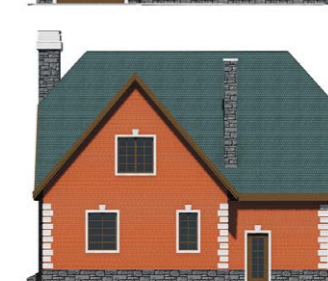
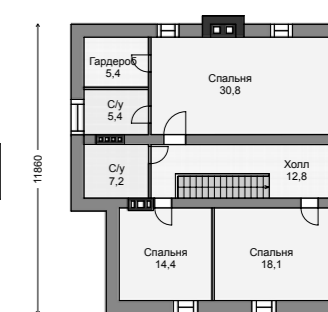
Керма



1 этаж



2 этаж



Характеристики проекта

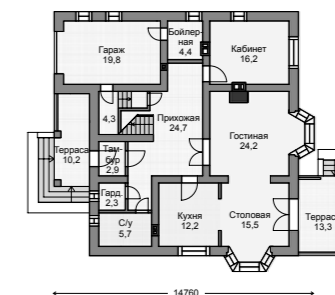
Общая площадь:	185,2 м ²
Размер дома:	11.1 x 11.8 м
Этажность:	2
Мансардный этаж	да
Черданое помещение	нет
Гараж:	да

проект
54-77

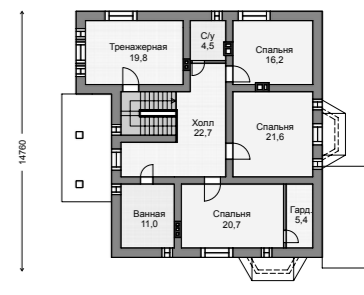
 Керма



1 этаж



2 этаж



Характеристики проекта

Общая площадь:	254,1 м ²
Размер дома:	14,7 x 14,7 м
Этажность:	2
Мансардный этаж	да
Черданое помещение	нет
Гараж:	да



ШОКОЛАД



Поверхность кирпича может быть гладкой или с одной из четырех видов фактурных накаток, подчеркивающих индивидуальность архитектурного стиля.

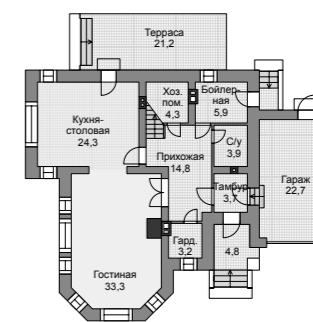


проект
39-51

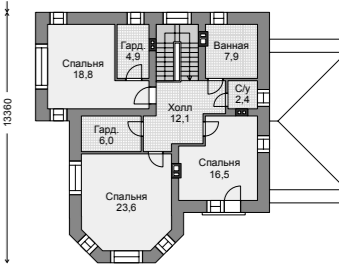
 Керма



1 этаж



2 этаж



Характеристики проекта

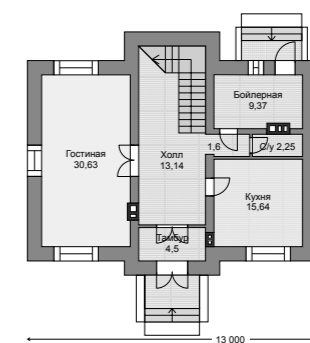
Общая площадь:	208,3 м ²
Размер дома:	16.5 x 16.3 м
Этажность:	2
Мансардный этаж	нет
Черданое помещение	да
Гараж:	да

проект
41-46

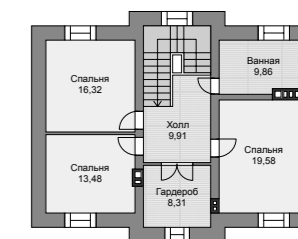
 Керма



1 этаж

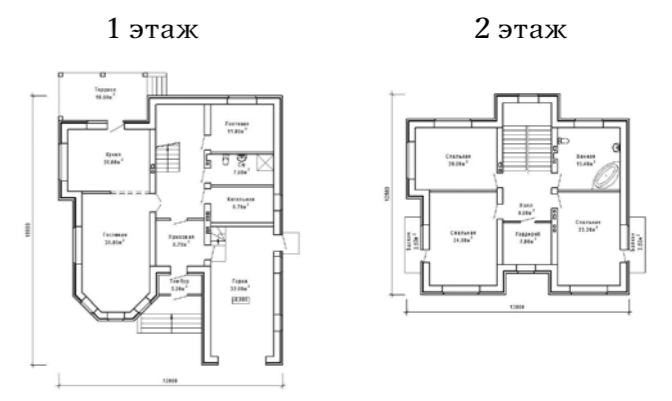


2 этаж



Характеристики проекта

Общая площадь:	161,38 м ²
Размер дома:	13 x 10.9 м
Этажность:	2
Мансардный этаж	нет
Черданое помещение	да
Гараж:	нет



Характеристики проекта

Общая площадь:	237,0 м²
Размер дома:	13.98 x 16.99 м
Этажность:	2
Мансардный этаж	нет
Черданое помещение	нет
Гараж:	да



СЕРЕБРО



Поверхность кирпича может быть гладкой или с одной из четырех видов фактурных накаток, подчеркивающих индивидуальность архитектурного стиля.

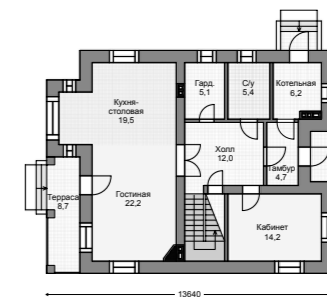


проект
55-54

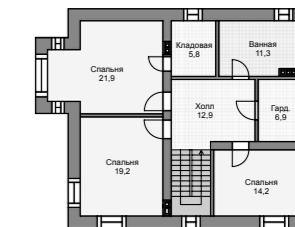
Керма



1 этаж



2 этаж



Характеристики проекта

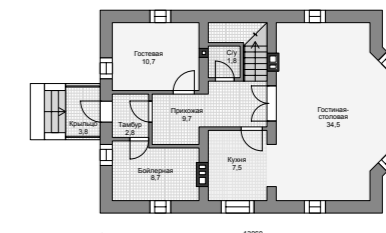
Общая площадь:	183,2 м ²
Размер дома:	13,6x10,6 м.
Этажность:	2
Мансардный этаж	нет
Черданое помещение	да
Гараж:	нет

проект
55-92

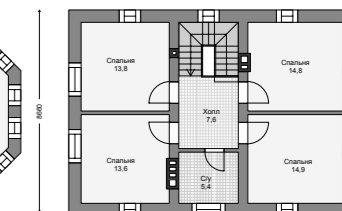
 Керма



1 этаж



2 этаж



Характеристики проекта

Общая площадь:	145,9 м ²
Размер дома:	13х8,6 м.
Этажность:	2
Мансардный этаж	нет
Черданое помещение	да
Гараж:	нет

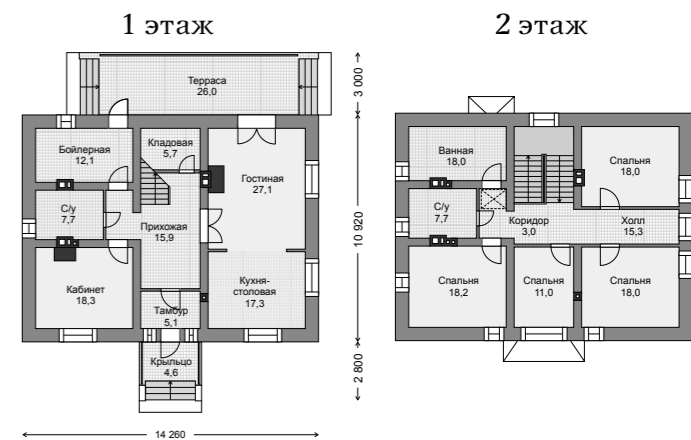


Кладка БАВАРСКАЯ

Поверхность кирпича может быть гладкой или с одной из четырех видов фактурных накаток, подчеркивающих индивидуальность архитектурного стиля.

проект
40-27

 Керма



Характеристики проекта

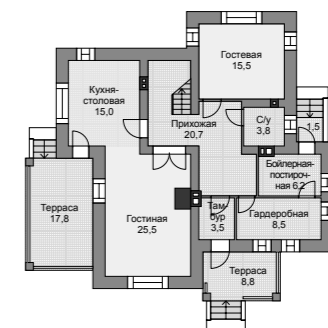
Общая площадь:	215,5 м ²
Размер дома:	14,2 x 16,7 м
Этажность:	1
Мансардный этаж	да
Черданое помещение	нет
Гараж:	нет

проект
60-47

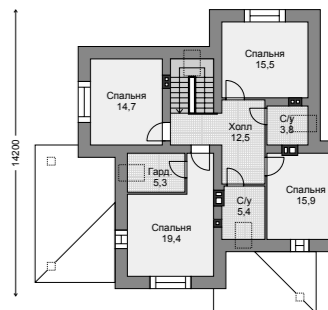
 Керма



1 этаж



2 этаж



Характеристики проекта

Общая площадь: **191,2 м²**

Размер дома: 15.1 x 14.2 м

Этажность: 2

Мансардный этаж: нет

Черданое помещение: да

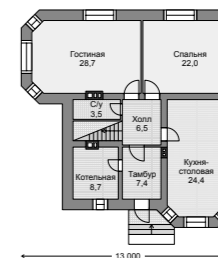
Гараж: нет

проект
39-39

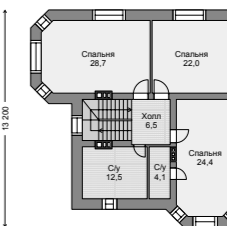
Керма



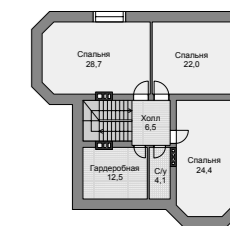
1 этаж



2 этаж



Мансарда



Характеристики проекта

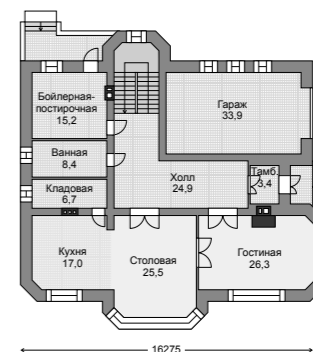
Общая площадь:	297,6 м ²
Размер дома:	13 x 13,2 м
Этажность:	2
Мансардный этаж	да
Черданое помещение	нет
Гараж:	нет

проект
40-81

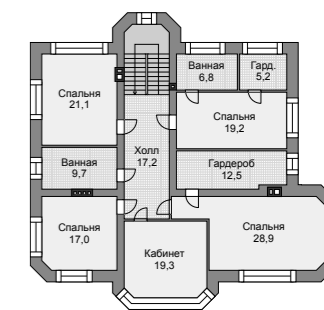
 Керма



1 этаж



2 этаж



Характеристики проекта

Общая площадь:	318 м ²
Размер дома:	16,2 x 14,8 м
Этажность:	2
Мансардный этаж	нет
Черданое помещение	да
Гараж:	да



Под брендом «Керма» выпускается свыше 90 позиций фасадного керамического кирпича, производством которых занимаются сразу две производственные площадки — «Комбинат «Строма» в Брянской области и «Керма» - Нижний Новгород.

ПШЕНИЧНОЕ ЛЕТО



Гладкая Бархат Риф Бумага Рустик

КРАСНЫЙ



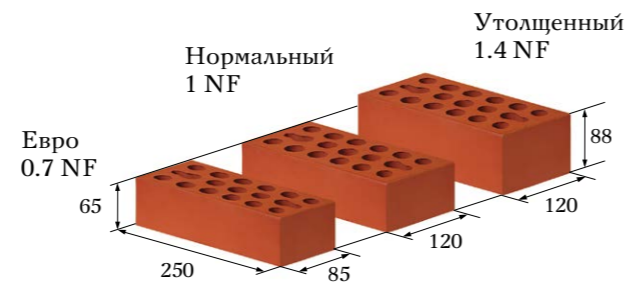
БОРДО



ТЕРРАКОТ



На нижегородском предприятии локализовано производство фасадного керамического кирпича формата 0,7 NF, 1 NF и 1,4 NF в девяти цветовых исполнениях: «пшеничное лето», «классический красный», «бордо», «терракот», «шоколад» и «серебро». Реализованы пять видов поверхности - «гладкая», «бархат», «рустик», «риф», «бумага».



ШОКОЛАД



СЕРЕБРО



Ассортимент продукции

Выпуск керамического кирпича цвета «солома», «серебро», «терракотовый» и «коричневый» сосредоточен на «Комбинате «Строма» в г. Брянск. Форматы продукции: 1 NF и 1,4 NF — с утолщенной стенкой.

СОЛОМА



ТЕРРАКОТОВЫЙ



КОРИЧНЕВЫЙ



МАРКА:
M ≥ 150



МОРОЗО-
СТОЙКОСТЬ:
F ≥ 100



МАССА:
≥ 2,15 кг



ОГНЕ-
СТОЙКОСТЬ:
≥ 4 ч



ПО КРАСНО-
КОРИЧНЕВОЙ ГАММЕ



ПРИ
СОБЛЮДЕНИИ
СНИПОВ



СООТ-
ВЕТСТВУЕТ
ГОСТ 530-2012



ЛАУРЕАТ
КОНКУРСА



Керма



Сегодня под брендом «Керма» выпускается более 90 позиций фасадного керамического кирпича, производством которых занимаются сразу две производственные площадки - «Комбинат «Строма» в Брянской области и «Керма» - Нижний Новгород. Совокупный объем производства вышел на отметку в 100 млн усл.шт. в год.

2

производственные площадки

30

лет на рынке

На нижегородском предприятии локализовано производство фасадного керамического кирпича формата 0,7 NF, 1 NF и 1,4 NF в шести цветовых исполнениях: «пшеничное лето», «классический красный», «бордо», «терракот» и «шоколад». Реализованы пять видов поверхности — «гладкая», «бархат», «риф», «бумага» и «рустик».

свыше

50

регионов - география поставок

Выпуск керамического кирпича цвета «солома», «серебро», «терракотовый» и «коричневый» сосредоточен на «Комбинате «Строма» в г. Брянск. Форматы продукции: 1 NF и 1,4 NF — с утолщенной стенкой. Все позиции производятся с гладкой поверхностью.

Продукция «Кермы» входит в «ТОП -100 лучших товаров России» по версии одноименного всероссийского конкурса. География продаж компании охватывает практически все регионы России — от Калининграда до Владивостока и вышла за пределы РФ — в страны ближнего зарубежья.



более

70

дилеров по России

Портфолио «Кермы» — это несколько тысяч реализованных объектов с использованием нижегородского кирпича. Продукция предприятия применяется в реализации проектов жилых комплексов, строительстве социальной инфраструктуры, реставрации и создании культурно-значимых объектов, индивидуальном домостроении.

более

3500

реализованных объектов





Нижегородская обл., Кстовский район,
д. Афоново, ул.Магистральная, 137а.
тел.факс +7 (831) 262-20-79
www.kerma-nn.ru

г. Брянск, Брянский район,
п. Супонево, ул.Шоссейная 19,
тел. +7 (4832) 92-24-21; 92-96-08
www.stroma32.ru